



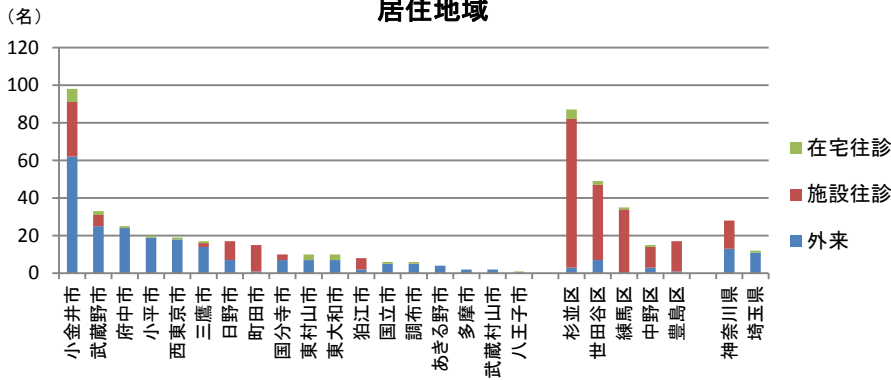
多摩クリニック ニュースレター 第5号

2013 May

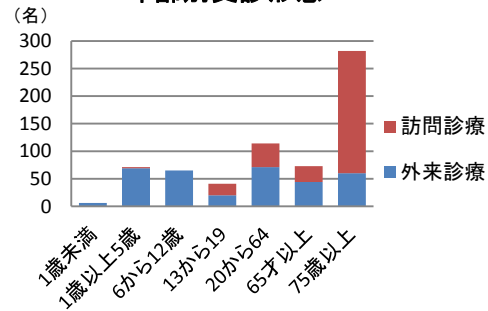
WE SUPPORT THE ENJOYMENT OF EATING ALL THROUGH YOUR LIFE!

開院から平成25年4月までの患者動態をお知らせします

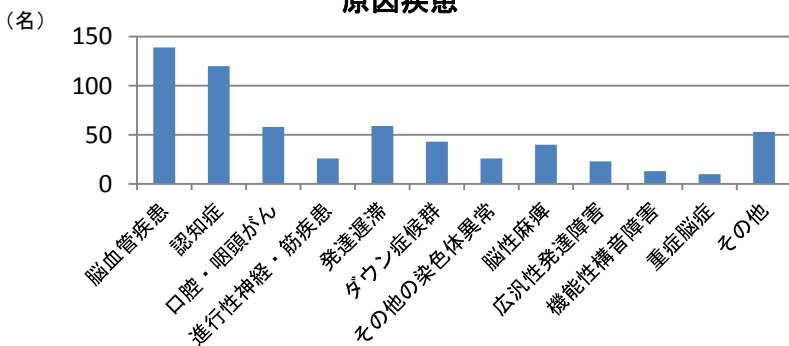
居住地域



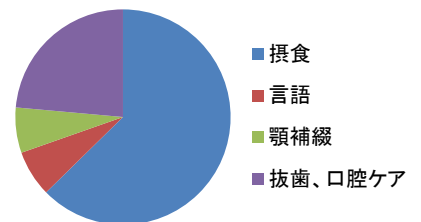
年齢別受診形態



原因疾患



受診内容



開院して半年以上経ち、やっと少し落ち着いて診療することができるようになりました。今号では患者さんの動態をお知らせします。

患者さんの居住地域は地元の小金井市が多いですが、遠くは埼玉県や神奈川県からもいらしていただいています。また、外来と訪問とは、地域も異なっています。外来では年齢も幅広く、0歳児から75歳以上の方までさまざまです。リハビリの原因となる疾患は、成人では脳血管疾患や認知症によるものが多く、小児では発達遅滞やダウン症候群、脳性麻痺によるものが多くみられています。

平成25年度第1回臨床カンファレンスを開催しました！

平成25年5月9日(木)、今年度第1回の臨床カンファレンスを開催しました。今回は、1.摂食・嚥下障害患者のリハビリテーション 医療連携症例検討、および2.歯科医師会と取り組む摂食カンファレンスをテーマとして、武蔵野市歯科医師会の宮原隆雄先生にもご協力いただき、本クリニックの高橋賢晃歯科医師と佐々木丸丸歯科医師が演者として症例検討を行いました。51名の参加があり、非常に活気あるカンファレンスを開催することができました。両テーマにおいて、参加者からの質問が相次ぎ、活発なディスカッションがなされました。今後はさらに近隣歯科医師会と共同での症例検討の機会を増やし、当院と近隣歯科医師会との密な連携を図り、よりよい関係を構築していきたいと考えています。

連携研修会のお知らせ

在宅歯科医療研究会
6月13日(木)18時半～

臨床カンファレンス
8月29日(木)19時～

お申し込みはFAX:042-316-6212まで

小金井市民向け介護予防教室 @ 多摩クリニック スタート！

ゴールデンウィーク明けの5月9日(木)、いよいよ介護予防教室がスタートいたしました。教室は1クール全6回で、今年度中に3クール実施する予定です。初回は口腔機能評価、運動機能評価、栄養機能評価を行いました。みなさんお元気に、各チェックポイントをまわっていらっしゃいました。65歳から91歳まで、20名のご参加があり、全員女性です！やはり男性は女性の集団には入りづらいのでしょうか。ぜひ次回以降のグループには、男性のご参加を期待しているところです。



日本歯科大学 口腔リハビリテーション多摩クリニック

- ・アクセス JR中央線 東小金井駅 南口 目の前
- ・連絡先 〒184-0011 東京都小金井市東町4-44-19
Tel 042-316-6211 Fax 042-316-6212
- ・診療時間 午前9:30-12:00 午後13:00-17:00(最終予約16:00)
※予約制
- ・外来



	月	火	水	木	金	土
摂食外来 おとな	○	○	○	○	○	○
摂食外来 こども	○	○	○	○		○
言語外来	○	○	○	○		○
スペシャルニーズ歯科外来		○				○
口腔外科外来	○					

年末年始・創立記念日・祝日を除く。

- ・訪問口腔リハビリテーション
- ・訪問嚥下機能評価(VEほか)
- ・訪問栄養指導 随時ご相談ください。
- ・CT撮影サービス

多摩クリニック専用の診療情報提供書をご用意しております。多摩クリニック事務部までお問い合わせください。