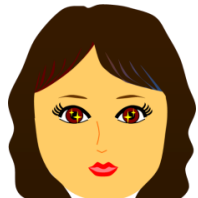


# 今月の担当

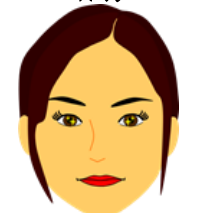
好きな秋の味覚は？

うめづ ゆうこ ★なし  
すずき あつこ ★かき



みややま ゆき ★くり

にしむら あゆみ ★なす



## 歯医者さんってどんなお仕事？



歯医者さんはお口のプロフェッショナルです！！

「むし歯」の治療だけでなく、「歯みがき」のアドバイスや、クリーニングなど、お口に関係する色々なことをしています。他にも、正しい「食べ方」の指導をしたり、「入れ歯」を入れたり、「銀歯」をかぶせたり、「歯並び」を治したり、ときには、お口の中にできた悪いものを取り除くこともあります。歯医者さんは歯の働きを助けて「お口の健康」を守ります。

※入れ歯や銀歯について、別の号で説明します！



うわあごの入れ歯



ぎんば 歯



したあごの入れ歯



# こども歯科新聞

日本歯科大学附属病院

Vol.24  
2017.10.20

小児歯科専門医

ドクターA☆

## まちの歯医者さんのお仕事

大学病院の小児歯科とは違っておばあちゃん  
の「入れ歯」もお父さんの「むし歯」も子どもの  
「むし歯」も治します。家族みんなの治療をします。  
専門的な治療が必要な時は大学病院の先生  
と一緒に治療をすることもあります。

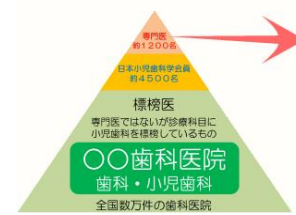


車いすやベビーカーでも  
入りやすいよ！！

## 子どものための歯医者さん

歯医者さんの中でも、子ども専門の歯医者さんを  
「小児歯科専門医」と言います。  
子どもたちのお口についてなんでも知っている  
スペシャリストです。大学病院にもいますが、  
おうちの近くにもいるのかな？

インターネットで  
「小児歯科専門医」  
と検索してみよう！



日本歯科大学附属病院HP  
「nduhosp」大文字でも可。  
または  
「日本歯科病院」  
で検索！

編集  
梅津 糸由子・鈴木 淳子  
宮山 友紀・西村 歩

日本歯科大学附属病院 小児歯科  
千代田区富士見2-3-16

平成29年10月20日発行

※  
Halvin E. Ring 著  
『DENTISTRY AN ILLUSTRATED HISTORY』より引用

