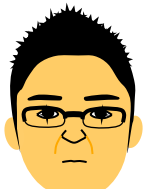


今月の担当者

(なまえ + 好きな映画)



たかはし さや
ベイマックス



まつざき ゆうき
ベイマックス



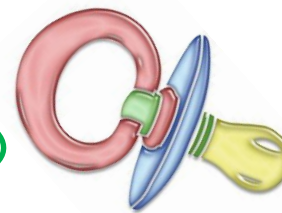
まき たつや
ホームアローン



よしだ はるか
ハンサムスーツ



おしゃぶりはいつまで使っていいの？



写真のように、前歯がかまなくなることがあります。

2歳までにやめることをオススメしています。
その理由として、かみ合わせに問題が出てくるからです。
また、おしゃぶりはクセになりやすく、
・お母さんや周りの人からの声かけ、触れ合いが減る
・会話の機会が減る
等の問題も心配されています。
不安なことがあれば、是非、
歯科医師に相談してみてください！



こども歯科新聞

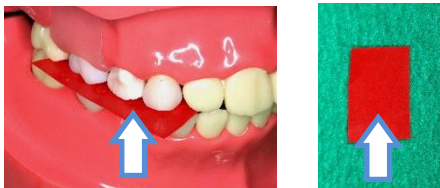
Vol. 17
2016.8.19

日本歯科大学附属病院

歯医者さんの豆知識！

人間の体の中で1番硬い部分を知っていますか？実はそれは歯です。なんと宝石と同じ位の硬さがあります。すごいですね！でもそんな硬くて丈夫な歯でも、唯一弱いのがむし歯菌です。だから歯ブラシをして歯を宝石のようにキラキラにしておこうね！

小児歯科クイズ

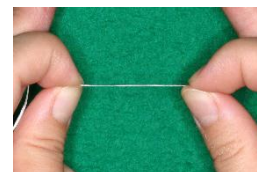
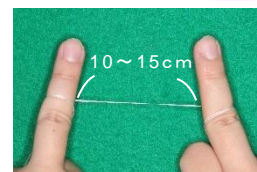


Q.なにを調べる道具でしょう？

- ① むし歯がないかを調べる道具
- ② 治療したつめ物などが強くぶつかっていないかを調べる道具
- ③ 歯のよごれを調べる道具



デンタルフロス(糸ようじ)使ってる？



1. フロスを10~15cm位の長さになるように中指にまきます。
2. 親指と人差し指で、糸をピンとはります。



3. 歯に沿って、動かしながらフロスを入れます。よごれをからめとり、動かしながらぬきます。

無理に出し入れすると、歯ぐきがギズついてしまうよ

Y字型フロスも同じように動かしながら出し入れてね！



Y字型



日本歯科大学附属病院HP
「nduhosp」大文字でも可
または「日本歯科病院」
で検索！

・松崎祐樹 高橋紗耶
巻竜也 吉田陽佳

日本歯科大学附属病院
小児歯科千代田区富士見
2-3-16