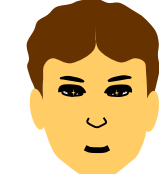


今月の担当

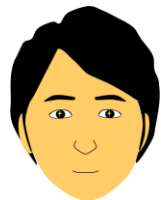
しらせ としおみ
★バナナ

よう ひでのり
★カレーライス



かめおか りょう
★ハンバーグ

好きな
食べ物は？



歯医者さんの歴史



歯医者さんに行ったことがある人なら一度はすわったことがあるイス。実は『ユニット』という名前があります。今はライトがついたり、風や水を出したり、色々なことができますが、昔の歯医者さんのユニットはどんなものだったのでしょうか？今回はその一部を少しだけ紹介します。



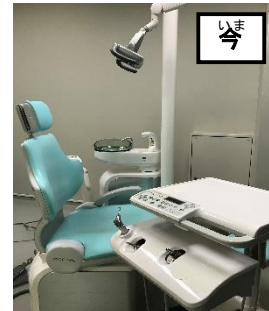
※ 約200年前

一番さいしょのユニット。イスに道具をおく台と、まくらがついています。



※ 約100年前

今のユニットににできました。でもライトがないので、代わりに太陽の光で口の中を明るくしていました。



いろんな形のユニットがあるので歯医者さんに行ったら見てみてね。

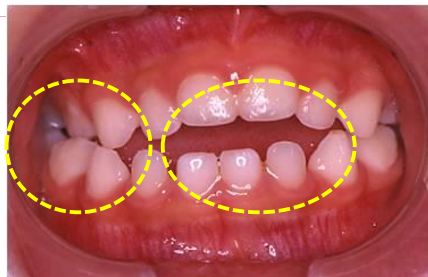
こども歯科新聞

日本歯科大学附属病院

Vol. 22
2016.11.11

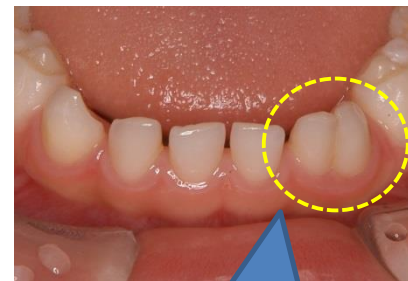
お口ポカーンはなぜダメなのかな？

お母さんお父さんから「またお口があいてるよ」と言われることはないですか？お口がいつもあいていたり、小さいころに指しゃぶりをしていると写真の部分を奥歯の噛み合わせがずれたり、前歯がかみあわなかったりすることがあります。ご飯がかみにくかったり、自分の口を鏡でみて変だと思ったらお父さんお母さんに話してみましょう。



乳歯の癒合歯

生まれつき2本の歯がくっついてある歯のことを癒合歯といいます。右の写真のように下の乳歯の前歯によくみられますが、上の前歯にもみられます。



下から生えてくる永久歯の数が少ないことがあります。生えかわりの時に歯医者さんで確認してもらいましょう。

歯のつなぎ目のできる溝は、汚れがたまりむし菌になりやすいので、よく磨いてね！



編集 白瀬 敏臣・楊 秀慶
白岡 亮
または 日本歯科大学附属病院 小児歯科
千代田区富士見2-3-16
で検索！
平成28年11月11日発行

※ Halvin E. Ring 著 『DENTISTRY AN ILLUSTRATED HISTORY』より引用