



『過剰歯』ってなんだろう？



日本歯科大学附属病院
こども歯科新聞
 Vol. 19
 2015.10.20



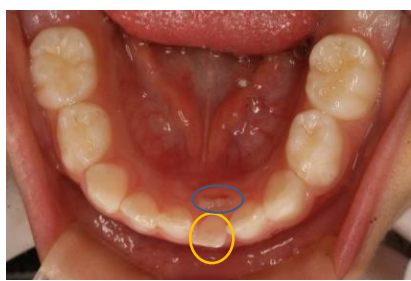
日本歯科大学附属病院HP
 「nduhosp」大文字でも可
 または
 「日本歯科病院」
 で検索！



上の前歯の間になんで
 隙間があるのかな？



真中に上を向いている歯があります！
 これは過剰歯といい、
 1本多く歯ができた
 ものです。
 過剰歯は上の前歯の
 間にできることが多く、
 歯と歯の間に隙間がで
 きたり、前歯が生えて



子どもの歯が抜けなくて、後ろ側からおとなの歯が出てきてしまっています。
 抜けないときは、歯医者さんに歯を抜くお手伝いをしてもらいましょう。

下の前歯の生え変わり（6歳ころ）

くるジャマをすることがあります。
 前歯の隙間がとても大きい時や、左右片方だけ前歯が生えてこないときなどは
 エックス線写真を撮影して
 確認してもらってもいいか
 もしれませんね。

○ おとなの歯(永久歯)

○ 子どもの歯(乳歯)



編集
 梅津糸由子 ・ 三宅真帆
 波多野宏美 ・ 新見嘉邦

日本歯科大学附属病院 小児歯科
 千代田区富士見2-3-16

平成27年
 9月30日発行

今月の担当者

(なまえ+好きな飲み物)



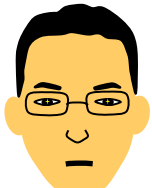
うめづ ゆうこ
 炭酸水



みやけ まほ
 コーヒー



はたの ひろみ
 午後の紅茶(無糖)



にいみ よしくに
 ウーロン茶



クイズ

Q.何をする道具でしょうか？



- ① 歯の汚れをとる道具
- ② 下の前歯をとる道具
- ③ 銀歯を作る道具



はえたばかりの歯は
 むし歯になりやすいの
 で歯みがきをしていね
 いにしてね。

こどもの歯(乳歯)が抜
 けておとなの歯(永久歯)
 は生えてきたかな？
 定期的にお口の中を診
 てもらいましょう。



定期健診

