


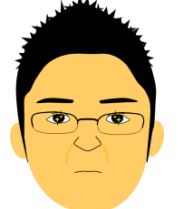
今月の担当者

(なまえ おすすめの本)



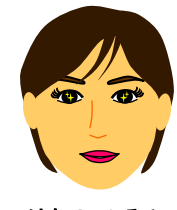
しらせ としおみ

ぐりとぐら




まつざき ゆうき

かいけつゾロリ シリーズ



はたの ひろみ

ねずみくん シリーズ

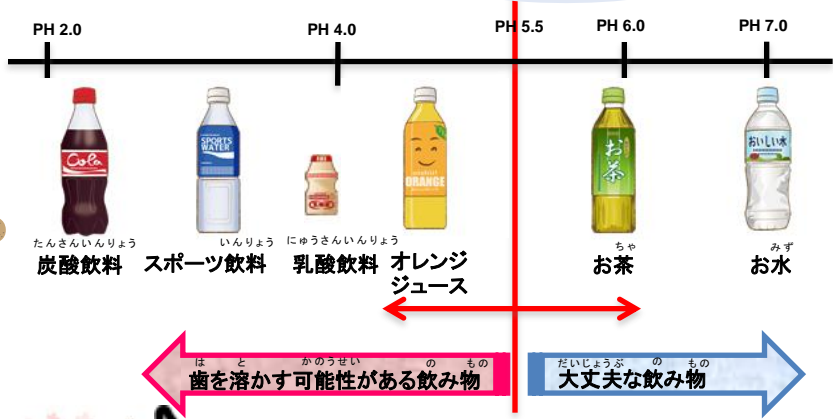


にしむら あゆみ

だるまさんシリーズ

にが執筆 By Dr.M

ジュースが歯を溶かすかも？！



ちよつとずつ何回も飲んだり、ダラダラ時間をかけて飲むと歯が溶けちゃうから気をつけて飲んでね！しっかりと時間を決めて飲みましょう。

「まだまだ暑い！冷たい飲み物を飲みたいなー」でも、実はその飲み物が歯を溶かす原因になっているかも！飲む前に左の表を見てみましょう！赤い線より左側の飲み物は歯を溶かす可能性がある飲み物です。

日本歯科大学附属病院
こども歯科新聞
Vol. 15
2014.9.25.

ことわざ

☆歯に衣着せぬ
相手に遠慮なく、率直に思ったことを言うことのとえ

☆歯亡び舌存す
硬く丈夫に見えるものはかえって早く亡び、柔軟なものが長く生き残るとえ

つか 使ってみてね

クイズ

Q.何をする道具でしょうか？



- ①むし歯を退治する道具
- ②歯を磨く道具
- ③お口の中の掃除機

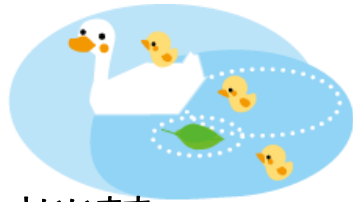
上の前歯のすき間は治るかな？



7歳 → 9歳 → 12歳

生え始めの上の前歯は、歯と歯の間がはなれていることがあります。歯が生えそろうにしたい、すき間は自然に閉じてきます。

この時期を『みにくいあひろの子の時代』といいます。すき間に余分な歯があることもあるから歯医者さんで一度確認してもらいましょう。



編集 白瀬敏臣・波多野宏美 松崎祐樹・西村 歩

日本歯科大学附属病院HP 「nduhosp」大文字でも可 または 「日本歯科病院」で検索！

日本歯科大学附属病院 小児歯科 千代田区富士見2-3-16

平成26年 9月15日 発行