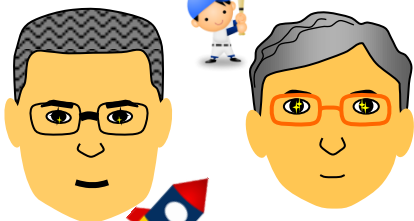


今月の担当者
こどものときのゆめは？

うちかわ よしもり
うちゆうひこうし

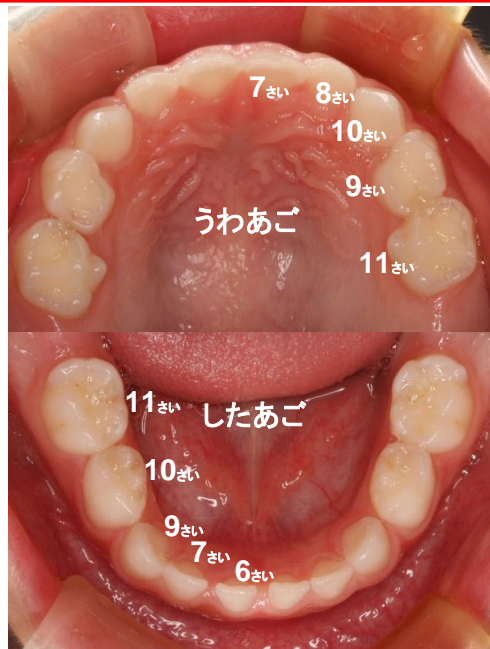
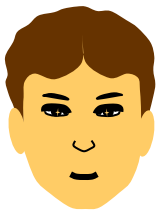
しらせ としおみ
やきゆうせんしゆ



みんなのゆめは
なにかな？

よう ひでのり
カーレーサー/パイロット

Thank you



数字は歯の生えかわる年齢です

にゆうえん にゆうがく
ご入園・ご入学おめでとうございます！

4月から保育園や幼稚園、小学校に入るみなさん！おめで
とうございます。お友だちがたくさんできるといいですね。
みなさんの歯は今こどもの歯だけど、これから身体も大
きくなって、中学生にはおとなの歯に生えかわります。
左の写真には歯の生えかわる年齢が書いてあります。
大人の歯に生えかわるまで、子どもの歯を大切にしま
しょう。人によって違うから、心配だったら歯医者さんに
相談してください。
永久歯は生えかわるだけじゃなくて、乳歯の一番後ろにも
生えてくるよ！



日本歯科大学
附属病院

こども歯科新聞

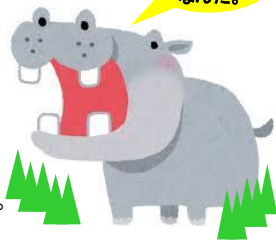
Vol.13
2014.3.20



動物豆知識 カバさん

強く大きな犬歯を持っています。
犬歯は生きている間

ずう〜っと
のびつづけるけど、
先のほうはすりへって
いつも同じ長さなんだって。



草が大好き
なんだ。

日本歯科大学附属病院ホームページも見てね！
『日本歯科病院』で検索！！

<編集>

内川 喜盛・白瀬 敏臣・橋 秀慶
日本歯科大学附属病院 小児歯科
千代田区 富士見 2-3-16
平成26年3月20日 発行



乳歯の前歯が早く抜けちゃった。
どうすればいい？



転んで前歯が
抜けてしまいました。

見た目も気になるし、
抜けたすき間は
大丈夫かな？



乳歯の入れ歯を入
れたよ。見た目も
すき間も大丈夫！

歯みがき粉を使ってる？



いろいろな味があるんだよ。
みんなは何味が好きかな？



<クイズ>
歯みがき粉に入っ
ているのはなんでしょう？

- ① お砂糖
- ② チョコレート
- ③ フッ素

むし歯になりにくい薬が入っているんだって！
いっぱい入っているものと、少ないものがあるよ。
どっちがいいかは、歯医者さんや
歯科衛生士さんにきいてね。

おいしいからって
食べたちゃだめだよ！



<こたえ>
③ フッ素