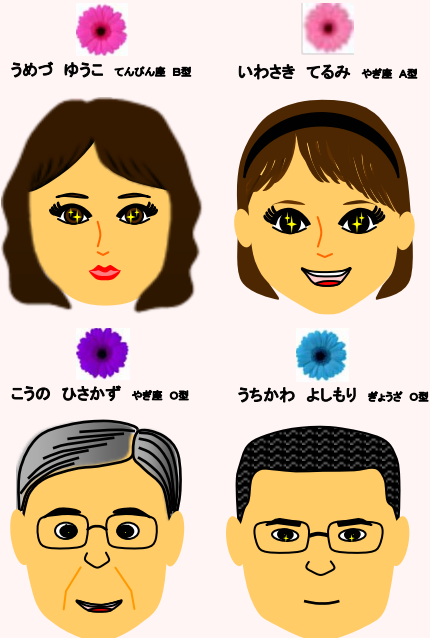


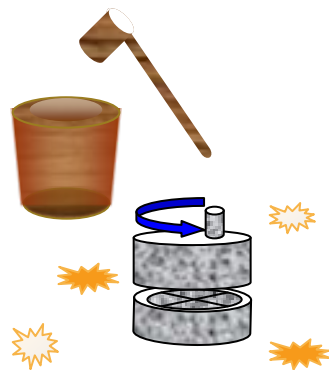
今月の担当者



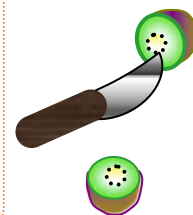
歯の形と役わり

自分のお口の中
を見てみよう!

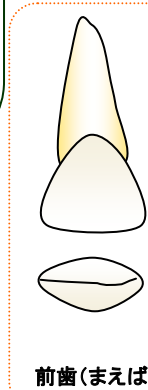
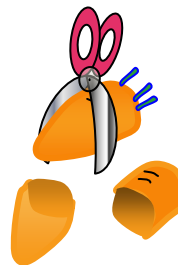
奥歯(おくは)はかみあわせの面(めん)がでこぼこしているね。
臼(うす)のような形をしているから臼歯(きゆうし)とよばれてるんだよ。
奥歯は食べものを小さくしたり、すりつぶして飲(の)みこみやすくする働き(はたらき)をしているよ。



犬歯(けんし)は先(せん)がとがったかたちをしているよ。食べものを切りさくのに大切なの。



前歯(まえば)はうすくたいらで先(せん)がするどい刃物(はもの)のかたちをしているよ。
切歯(せつし)といって食べものをかみきる役目(やくめ)があるんだよ。



動物の歯シリーズ 1. ネコ

こどもの歯 26本 (乳歯)

はえかわり

おとなの歯 30本 (永久歯)



編集
河野寿一・内川喜盛
梅津系由子・岩崎てるみ
日本歯科大学附属病院小児歯科
千代田区富士見2-3-16
平成22年6月15日発行

日本歯科大学附属病院HP
「nduhosp」大文字でも可
または
「日本歯科病院」
で検索!

小児歯科クイズ

Q. おとなの歯がさいしょにはえてくるのはいつ?

- A.
- 6さいごろ
 - 12さいごろ
 - 成人式(せいじんしき)がおわったら
 - 還暦(かんれき)をむかえるころ

こたえ:1

クイズ:まわりにかくれている食べものは何しゆるい?

赤ちゃんのお口の中はどうなっているの?



そろいました!
乳歯はぜんぶで20本
(2さい6か月)

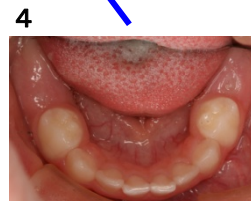
1 おっぱいが入るすきま



生まれたばかりの赤ちゃんの口の中には歯がありません。



2 お母さんのおなかにいるときに作られていた子どもの歯(乳歯)が生えてきます。(8か月)



4 奥歯が生えてきました。(1さい6か月)



3 前歯が4本生えてきました。(1さい2か月)