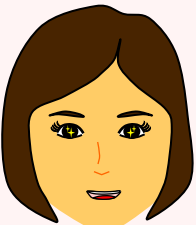


今月の担当者

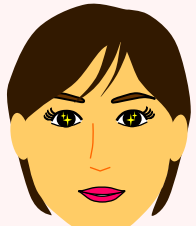
ドラえものの道具で欲しいのは？



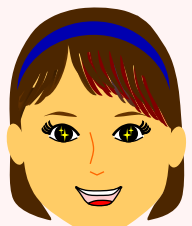
すずき あつこ
* もしもボックス *



すだ もとこ
* どこでもドア *



はたの ひろみ
* スペアポケット *



いわさき てるみ
* タケコプター *

歯をぶつけてしまった！

頭は打っていませんか？
気持ちが悪い・クラクラするようなら、まず
お医者さんへ行きましょう。

歯をぶつけた場所はどこですか？
砂や泥が付いていたら軽くうがいをしましょう。

歯はどうなっていますか？
抜けたりかかったりした歯
は冷たい牛乳や保存液
(抜けた歯を入れる専用
のもの)に入れて持って
きてください。



歯がぬけた



歯の色が変わった



歯がかけた



冷たい牛乳
または
保存液



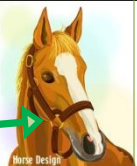
保健室などに置かれています

動物豆知識(どうぶつまめちしき) うま

馬の歯はオスは40本、メスは36本。メスは
犬歯(糸切り歯)を持っていないからです。

後臼歯という後ろの3本の歯以外は、
永久歯(大人の歯)に生え替わります。
犬歯と前臼歯の間には空間があり

ここにハミを入れることで
人は馬をコントロール
しやすくなりました。



ハミ

小児歯科クイズ

正しい歯みがきの方法は？



A 力いっぱい
魂こめて磨く



B 1本ずつていねいに磨く



C テレビを見ながら
てきとうに磨く

こたえ: B



私たちのしごと

② 歯科技工士(しかぎこうし)

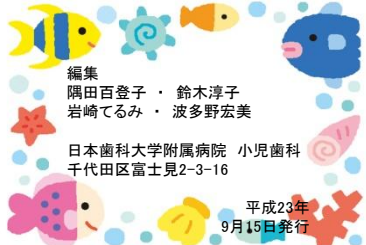
2年間の勉強をして、国家試験を受けて資格を取ります。
普通は診療室にはいませんが、特別な機械のある部屋
で仕事をしています。

銀歯や入れ歯、歯を動かす装置などを作ります。

ご飯をしっかり食べられるように、おしゃべりが
上手にできるように歯やお口にぴったり合った
ものを毎日、一生懸命作っています。



日本歯科大学附属病院IP
「nduhosp」大文字でも可
または
「日本歯科病院」
で検索！



編集
隅田百登子・鈴木淳子
岩崎てるみ・波多野宏美

日本歯科大学附属病院 小児歯科
千代田区富士見2-3-16

平成23年
9月15日発行

日本歯科大学附属病院

こども歯科新聞

Vol. 8
2011.9.15.