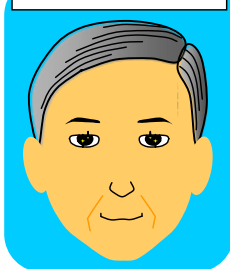


今月の担当者
(なまえ★好きな国)

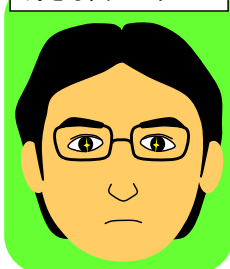
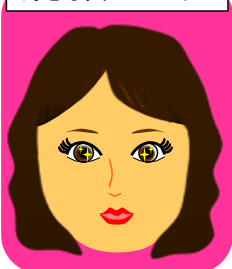
この ひさかず
好きな国★イギリス

すぎやま ひさし
好きな国★イタリア



うめづ ゆうこ
好きな国★スペイン

むらまつ けんじ
好きな国★フランス



動物豆知識(どうぶつまめちしき)

ワニの歯は、上下あわせて50本以上あります。歯は、ほかの動物のように噛むためのものではなく、獲物をつかまえて離さないようにするためのもので、歯並びは悪く、食事はまるのみし、つねに新しい歯に生え変わります。便利だね～！
ワニが口をあけると、歯ブラシがわりに
ワニチドリという鳥が
食べかすを食べて
きれいにしてくれます。

(担当:このひさかず)



編集:河野寿一・杉山 久
梅津糸由子・村松健司
千代田区富士見2-3-16
日本歯科大学附属病院
小児歯科
平成23年5月20日発行

日本歯科大学附属病院HP
「nduhosp」(大文字も可)または
「日本歯科病院」で検索してネ！



「歯科」健康診断結果の見かたしってる？

1. C(シー)とは？(くわしくは「こども歯科新聞Vol.5」をみてね！)

虫歯のことで。虫歯の大きさによってC1、C2、C3、C4とあらわします。

2. CO(シーオー)とは？

虫歯になりそうな歯のことで。「初期う蝕」と言います。

3. X(バツ)とは？

歯並びに悪影響を与えるかも知れない乳歯のことで。「要注意乳歯」と言います。

4. G(ジー)とは？

歯肉が腫れていることです。「歯肉炎」と言って、程度によってGO(ジーオー)、G(ジー)とあらわします。

5. 「歯並び・かみ合わせについて相談してください。」とは？

おとなの歯がきれいに並ばないかもしれません。検査しましょう。

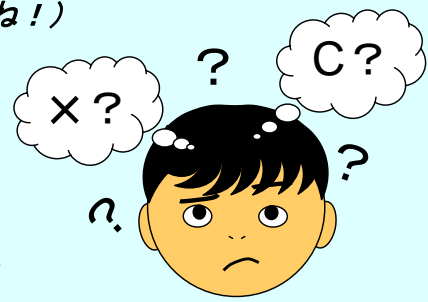
6. 「歯石・歯垢が付いています。」とは？

歯ブラシがたりないことが原因です。ほうっておくと歯肉がはれて歯肉炎になります。きれいにしましょう。

7. 「あごの関節について相談してください。」とは？

口を開けたり閉めたりするとカクン！と音がしたり、口が開かなくなることがあります。検査しましょう。

(担当:すぎやまひさし)



日本歯科大学附属病院
こども歯科新聞

Vol.7
2011.5.20

小児歯科クイズ

もんだい

この機械からは、なにが出るでしょう。



- ①コーヒーとミルク
- ②水(みず)と風(かぜ)
- ③夢(ゆめ)と希望(きぼう)

(担当:むらまつけんじ)

私たちのしごと

①歯科衛生士(しかえいせいし)

歯科助手とは違い、国家試験を取得している専門の仕事です。

正しい歯の磨き方の指導や歯のクリーニング、先生の診療のお手伝いをします。

歯科器具、器材の消毒や滅菌、整理整頓もしてるよ。

みんなが気持ちよく歯医者さんに通院できる様に心がけています。

(担当:うめづゆうこ) (イラスト:てらしまきこ)

