

今月の担当者  
(なまえ★すきなどうぶつ)

すだもとこ ★イヌ  
しらせとしおみ ★キリン



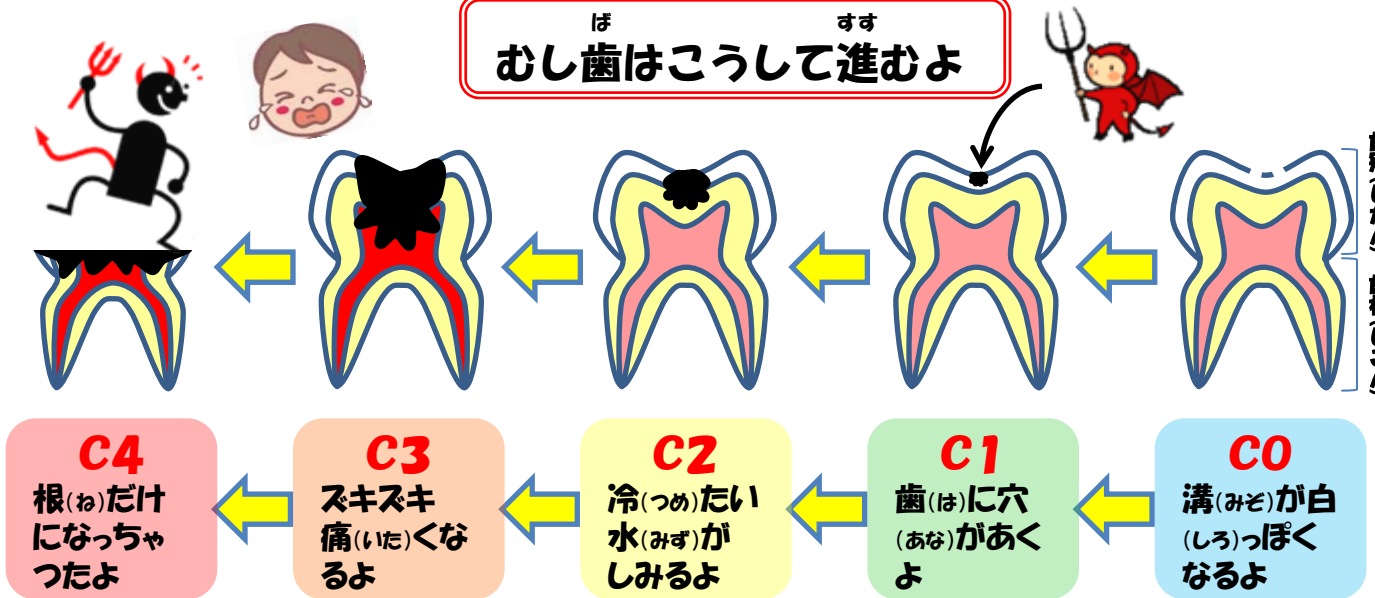
うめづ ゆうこ ★イルカ

みやけ まほ ★メダカ



監修 絵 By:Dr.M

むし歯はこうして進むよ



歯冠(しかん) 歯根(こん)

みんなも むし歯(ほ)をつくらないようにしようね!

日本歯科大学附属病院  
こども歯科新聞  
Vol. 5  
2010.12.15.

動物の歯シリーズ 4. うさぎ

歯は全部で28本。乳歯はありません。前歯はノミのように鋭く、一生、伸びつづけます。食べるときは下のあごを左右に動かして食べるよ。



\*Merry X'mas & Happy New Year\*

来年は卯(うさぎ)年だよ!!

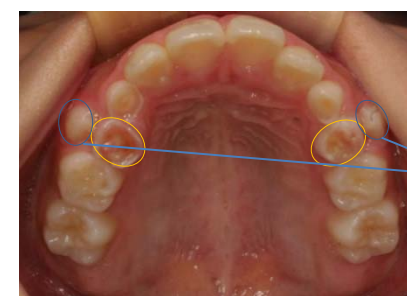
小児歯科クイズ

Q. むし歯になりにくい飲み物はどれだ?

1. スポーツ飲料
2. 炭酸飲料
3. 野菜ジュース
4. 果物ジュース
5. 水
6. 乳酸菌飲料



奥歯(乳歯)の萌えかわり(9歳から10歳頃)



○ 子どもの歯(乳歯) ○ おとなの歯(永久歯)



子どもの歯の根っこがとけて抜けます。

子どもの歯が抜けなくて、横から大人の歯が出てきてしまっています。抜けないときは、歯医者さんに歯を抜くお手伝いをしてもらいましょう。



根っこがすし残った歯です。



歯もちゃんと抜けます。



日本歯科大学附属病院HP  
「nduhosp」大文字でも可  
または  
「日本歯科病院」  
で検索!

編集 岡田 百登子・白瀬 敏臣  
梅津 糸由子・三宅 真帆  
日本歯科大学附属病院 小児歯科  
千代田区富士見2-3-16  
平成22年  
12月15日発行